

DOSSIER TECHNIQUE



**8 Allée Marguerite,
57950 MONTIGNY-LES-METZ
Tél : 03 87 63 22 03**

CONTACT

ORGANISATION

Centre Culturel Marc Sangnier

Tél : 03 87 63 22 03

Mail : direction@marcsan.fr

DESCRIPTIF TECHNIQUE DE LA SALLE

Classement ERP

Bâtiment type L, 3ème catégorie, scène intégrée.

Jauge de la salle

300 places en configuration **assises** & 600 en configuration debout.

Plateau

Cadre de scène Ouverture 9 m, Profondeur 6,0m,

Hauteur sous perche 4.25 m **(!! 3.80 m pour P4 & P8 !!)**.

Hauteur de la scène 1m Pente 0 %. Recouverte de revêtement tapis de danse Noir sur la totalité

Accès loges à jardin. Passage de jardin à cour derrière pendrillon noir en fond de scène (0.60m de passage)

Perches et accroches

11 perches fixes **CMU 150kg réparti/perches** (P1 à P4 en salle)

Equipement scénique rideau d'avant-scène en velours noir ouverture électrique avec télécommande. Rideau de fond de scène en velours noir à 60 cm du mur lointain, ouverture manuelle.

Equipement Lumière Permanent

- 10 x PC juliat 1 kW
- 10x PC Juliat 650 W
- 3x Découpes Juliat 614s
- 8x PAR 64 CP62
- 8x PAR 64 CP61
- 10x Lyres Chauvet ROGUE R1 Wash
- 24 circuits gradués

Cyclorama

Cyclorama blanc en fond de scène 8mx4m, derrière le rideau de fond de scène.

Régies techniques

Régies son et lumière en fond de salle.

Alimentations Electriques

125A Tri disponible, délivré par une armoire électrique sur scène à Jardin, composée de 4 prises P17 Tetra 63A (2 prises sont branchées en parallèle)

Limiteur Acoustique

La salle dispose d'un limiteur acoustique conforme au décret 98/1143, muni d'un avertisseur lumineux en milieu de salle, calibré à 97dB intervenant en coupure des prises 16A « backline » se trouvant au plateau.

Accès décors

L'accès se fait par la salle côté cour, Porte donnant directement sur l'extérieur (pas de marches) **Hauteur 1.90 m Largeur 1.40 m.**

Tout décor devra être classé M1 ou B-s2, d0 accompagné de son certificat de classement au feu (article L79 de la réglementation des ERP de type L)

L'utilisation de feu, sous quelque forme que ce soit, nécessite une demande obligatoire à la commission départementale de sécurité qui doit être saisie du dossier 2 mois en amont du spectacle.

Les dégagements sur scène et en salle doivent être impérativement dégagés pour permettre l'utilisation des issues de secours.

Moyens de réglage lumière

2 échelles « parisienne ».

Loges

Loges et commodités au sous-sol.

Accès loges à jardin de la scène (une loge rapide se trouve juste à côté de la scène côté Jardin), avec **passage de jardin à cour derrière rideau de fond de scène (+/-) 0.60 m.**

EQUIPEMENTS COMPLEMENTAIRES

SONORISATION

- Diffusion Façade composée de 2 Adamson S10PWide 100°x50° en accroche sur lyre perche devant le rideau de scène

2x Nexo RS15 sub posés au sol

4 Front File Nexo PS8

Rappel au ¼ salle 2 PS10 pour rattrapage sous balcon

Amplification et traitement PLM Lab Gruppen

- Diffusion retour composée de 2 MDC15 en wedge ou sur pied

Amplification et traitement NXAmp Nexo

- Régie façade Console Numérique Professionnel Midas –yamaha suivant demande

Connexion mini-jack PC

- 2 liaisons HF eW300 G3 avec micro main ou boîtier pocket et kit antennes déportées omni et directive

ECLAIRAGE

- 4X FL1300 pour l'éclairage public
- 1x console Numérique professionnelle suivant demande
- Machine Brouillard Haze 500
- ***Complément ponctuel éventuellement possible selon les besoins techniques spécifiques si vraiment nécessaire. Concertation à effectuer au préalable (budget très TRES serré !)***

INFOS PRATIQUES & NUMEROS UTILES

CONNEXION WiFi

Code : marcsan57950

LOGES

Loges équipées disponibles dès votre arrivée, avec réfrigérateurs, canapés, portants, fer à repasser, petits encas, boissons chaudes et froides...

SANITAIRES

Toilettes et douche séparés en face des loges.

CATERING

Sur place Midi et Soir

CENTRE VILLE DE METZ

15 Min en voiture

30 Min en transports en commun

40 Min à pied

PRESSING

Pressing Super U

03 87 36 67 07

Clean Pressing Marchal

03 87 66 18 00

TAXI

Tél : 03 87 56 91 92

KINESITHERAPEUTE

Bertrand LANGLOIS

Tél : 03 87 62 65 29

HOPITAL / URGENCES

SAMU

Tél : 15

BELLE ISLE

Tél : 03 87 34 10 00

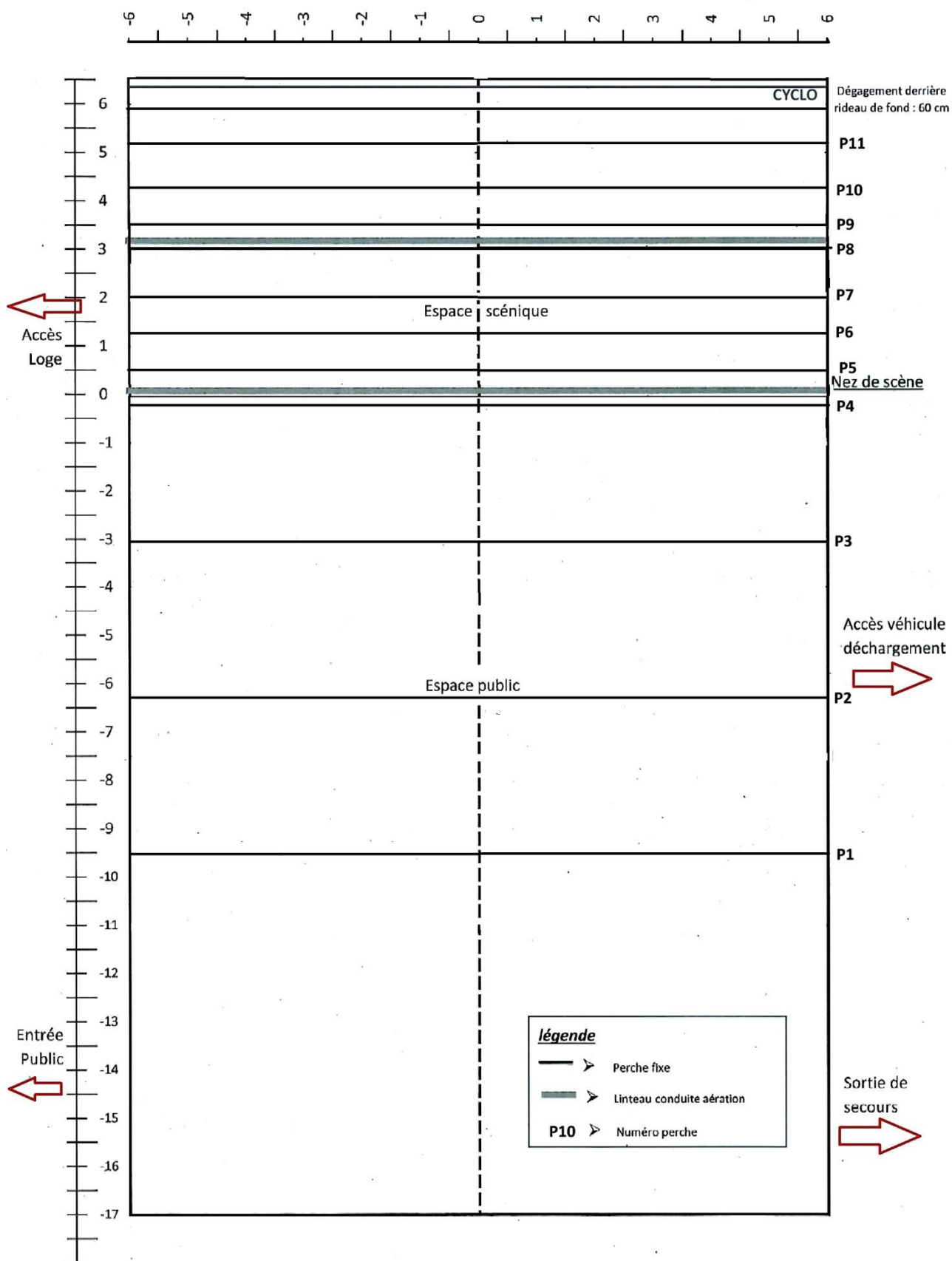
LEGOUEST

Tél : 03 87 56 46 46

PLAN DE LA SALLE

Vue de Plan implantation perches

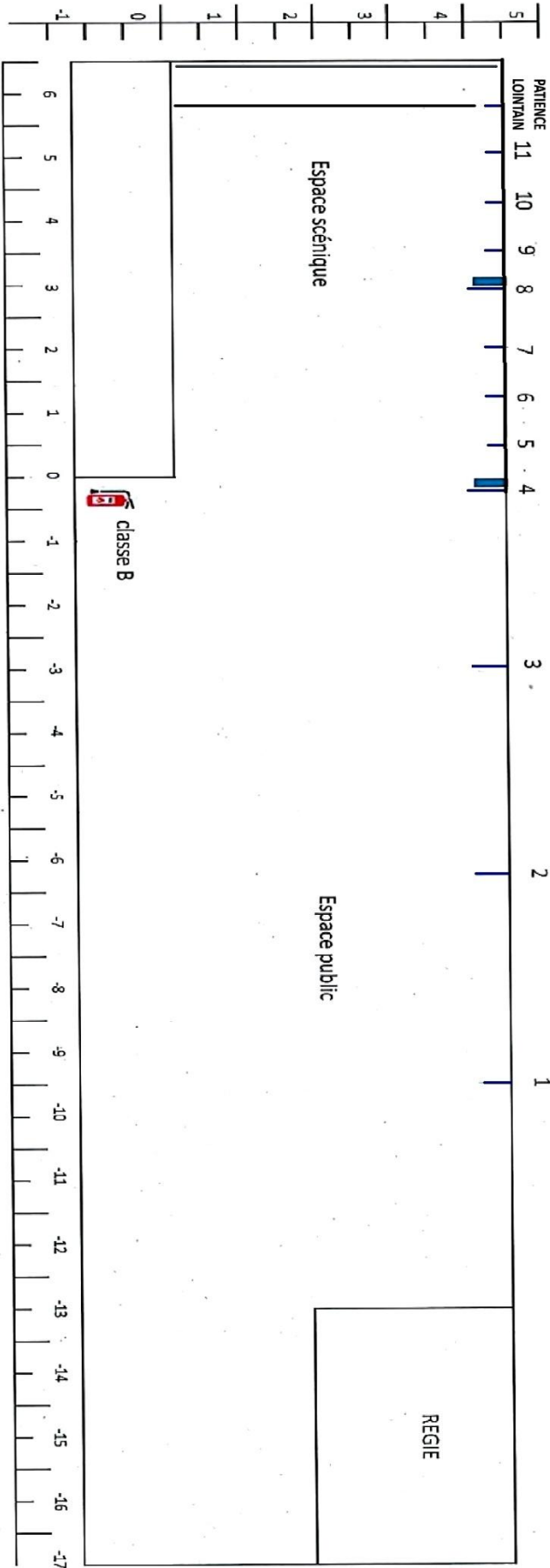
Echelle : 1/100



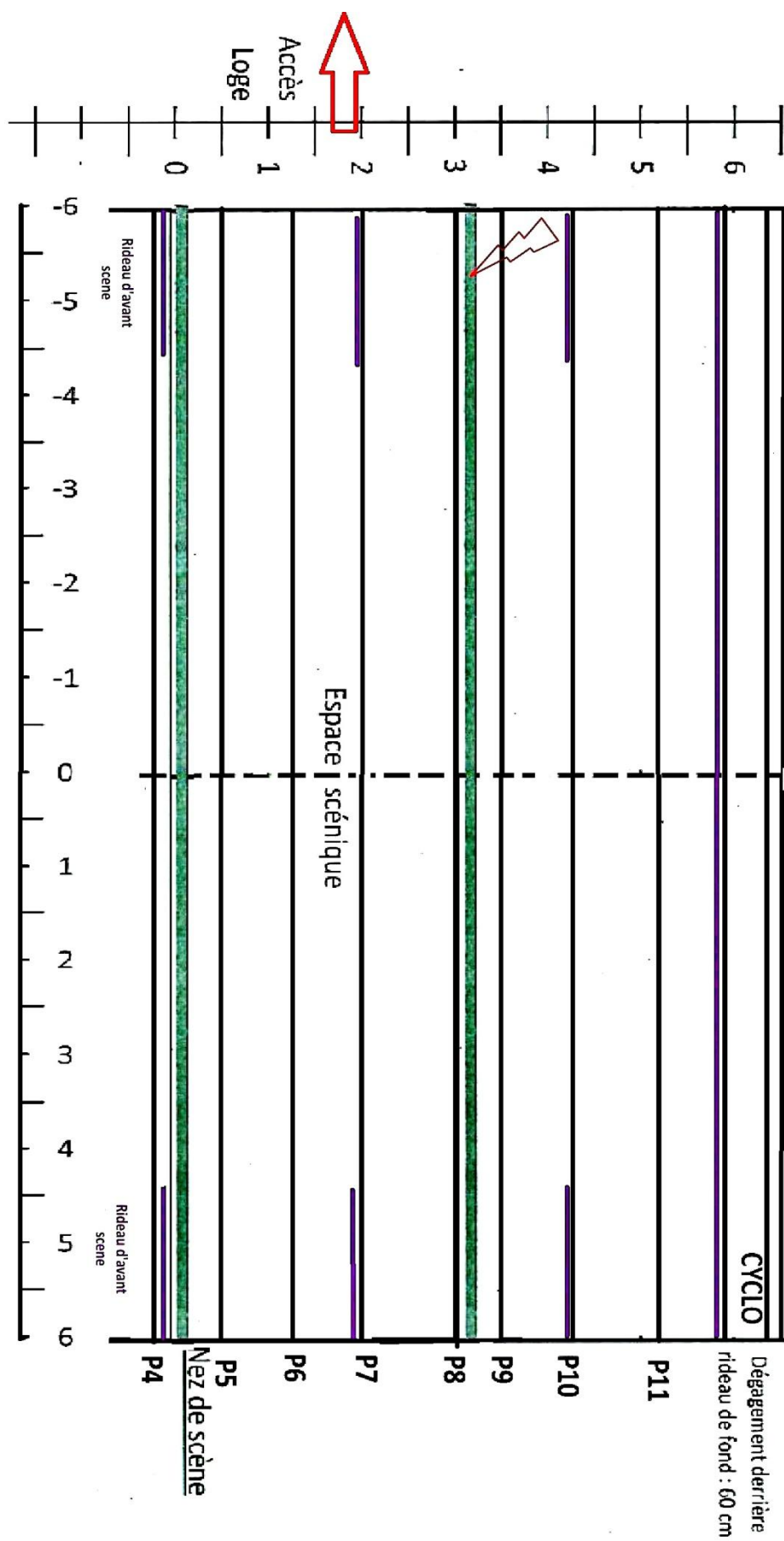
PLAN DE COUPE

Vue de coupe

Echelle : 1/100

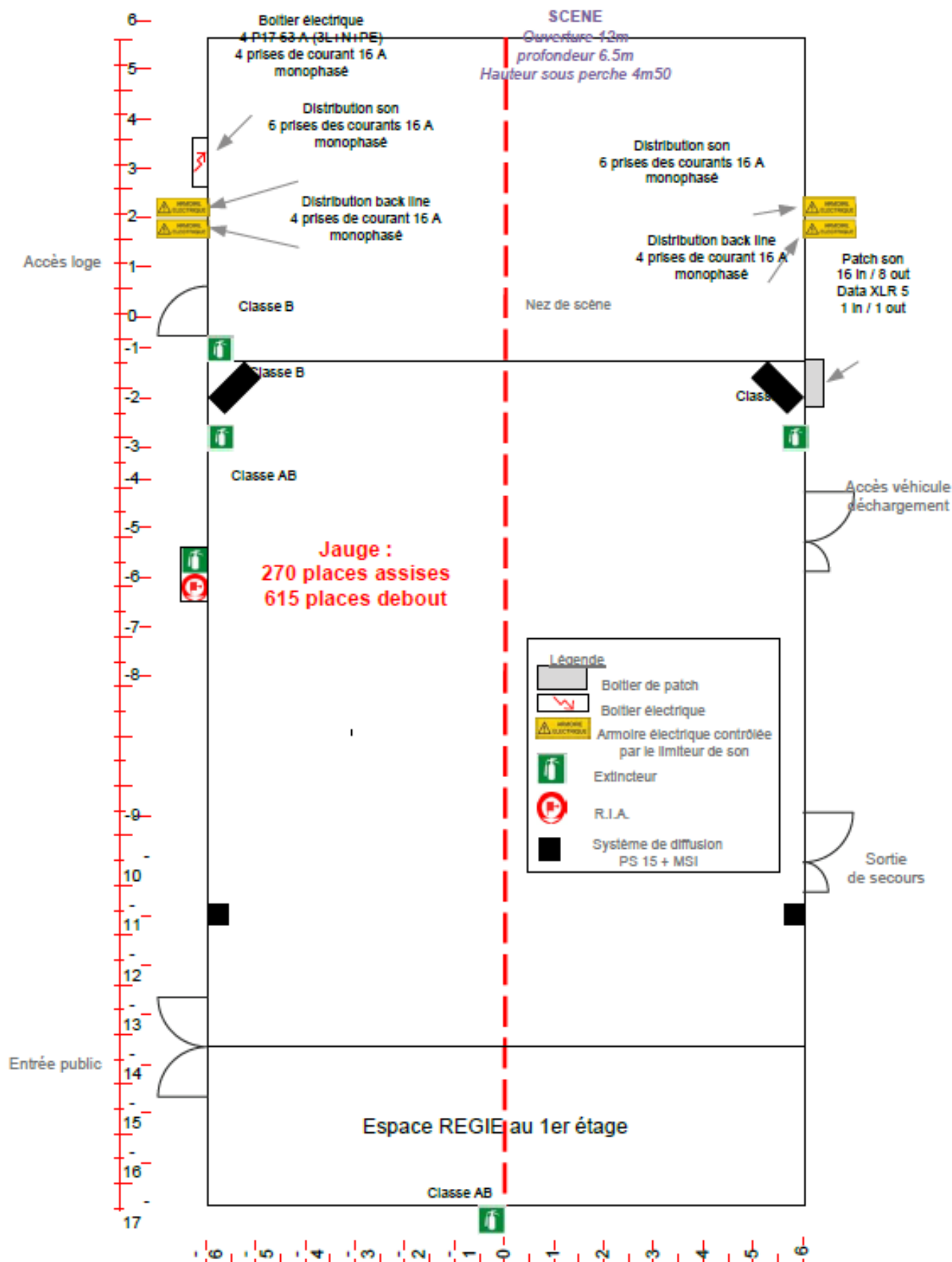


PLAN DE SCENE



Vue de plan **Implantation électrique - Sécurité incendie**

Echelle : 1/100



VISUELS EN EXPLOITATION



ACCES TOUR BUS/VAN



L'arrivée du Tour Bus/Van se fait par l'allée Marguerite (attention rue assez étroite et stationnement de véhicules de chaque côtés) rue en sens unique, parking Tour Bus juste devant le Centre Culturel, alimentation 32A Tri disponible à l'angle du bâtiment.

Accès déchargement de plain-pied, par les issues de secours de la salle.

