

FICHE TECHNIQUE SALLE DE SPECTACLE

SECURITE INCENDIE

Classement ERP : Bâtiment type L, 3ème catégorie, scène intégrée.

Tout décor devra être classé M1 ou B-s2, d0 accompagné de son certificat de classement au feu (article L79 de la réglementation des ERP de type L)

L'utilisation de feu sous quelque forme que ce soit nécessite une demande obligatoire à la commission départementale de sécurité qui doit être saisie du dossier 2 mois en amont du spectacle.

Les dégagements sur scène et en salle doivent être impérativement dégagés pour permettre l'utilisation des issues de secours.

SALLE

270 places assises.

615 places debout.

PLATEAU

Cadre de scène

Ouverture 12 m

Profondeur 6,50 m

Hauteur sous perche 4.50 m (3.90 m sous linteau)

Scène

Profondeur 5.90 m

Hauteur de la scène 1m

Pente 0 %

Accès loges à jardin

Passage de cour à jardin derrière pendrillon noir en fond de scène

Equipement technique

11 perches fixes (p5 n'est pas très pratique – P1 à P4 en salle)

Hauteur sous perche 4.50 m

Equipement scénique

Rideau d'avant scène en velours noir ouverture électrique avec télécommande

Rideau de fond de scène en velours noir à 60cm du mur lointain, ouverture manuelle

Pendrillons 1 m large à jardin et à cour

Régies techniques

Régies son et lumière dans un local surélevé en fond de salle au premier étage

Régie deportee en fond de salle

Accès décors

L'accès se fait par la salle coté cour ,

Porte donnant directement sur l'extérieur (pas de marches)

Hauteur 1.90 m

Largeur 1.40 m

Moyens de maintenAon

2 échelles « parisienne »

LOGES

Accès loges à jardin de la scène

Passage de cour à jardin derrière rideau de fond de scène (+/- 0.60 m)

Liste matériel **Son et Lumière** présent dans la salle

AMPERAGE 63 A triphasé
EN REGIE
une armoire électrique propose 4 prises P17 // 63 A (2 prises sont branchées sur la même phase)
SUR SCENE (en parallèle à la régie)
on retrouve un boitier avec les 4 mêmes prises 63 A

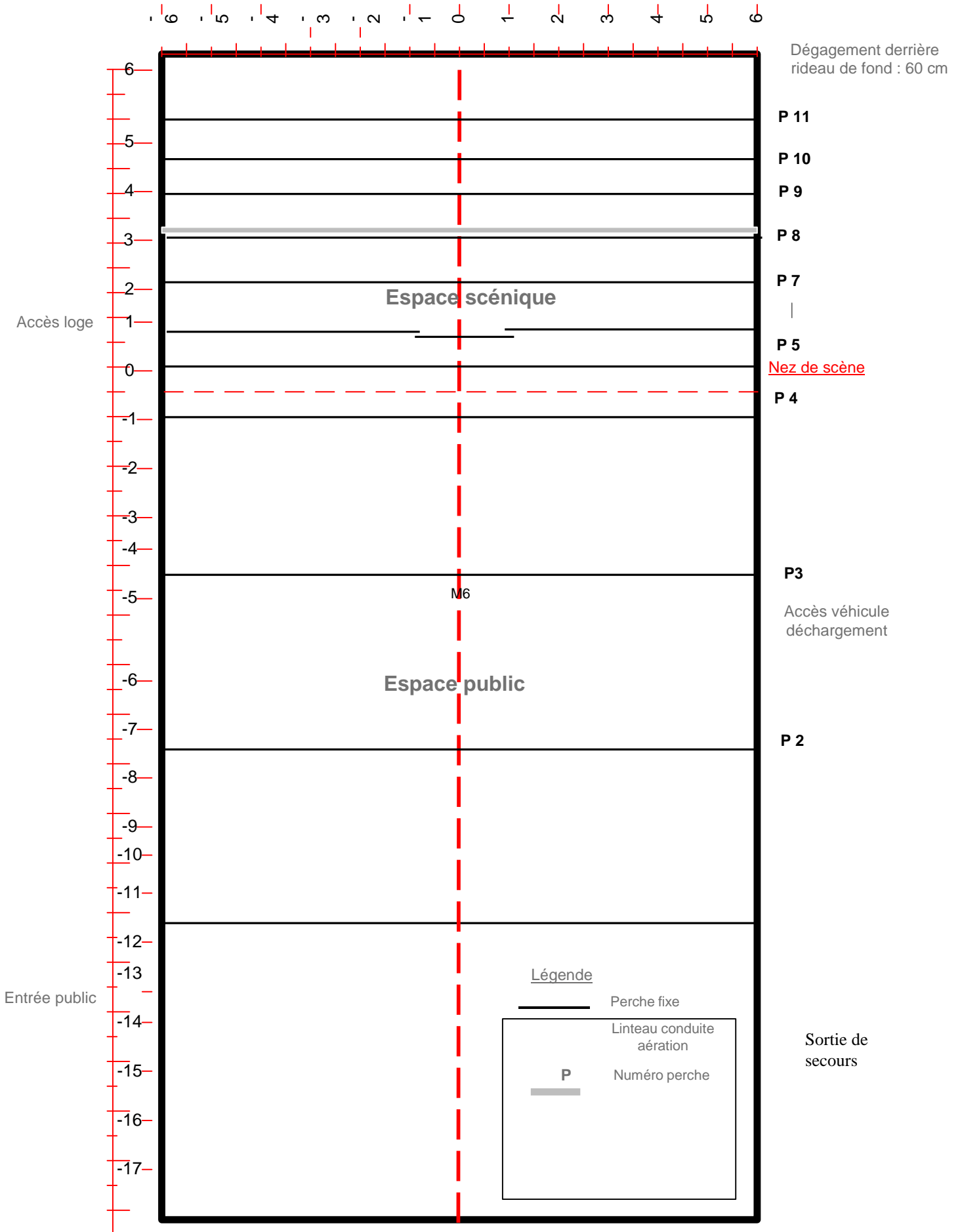
SON	quantité
console LAX 8D	1
PS 10 + Ampli	2
PS 15 + ampli	2
MSI + ampli	2
pied HP	2
micros SM 58 filaire	2
pieds de micro	2
cables HP	7
neutrix	2
XLR 3 broches	11
data 20 m – 5 broches	1
lecteur MD (autopause)	1
lecteur CD	1
lecteur DVD	1

CABLAGE électrique	
triplettes blanches (3 prises)	12
triplettes blanches (4 prises)	1
Rallonge 5m	22
Rallonge 7 m	1
Rallonge 9 m	1
Rallonge 10m	9
Rallonge 14 m	1

LUMIERE	
console EHQ power VDPC 148	1
bloc de puissance 12 x 3kw	2
PC juliat 1 kw	10
PC juliat 650 w	10
Découpe juliat 614	4
PAR 64 cp62	8
PAR 64 cp61	8
Ecran au lointain 8X4m	

Vue de plan implantation perches

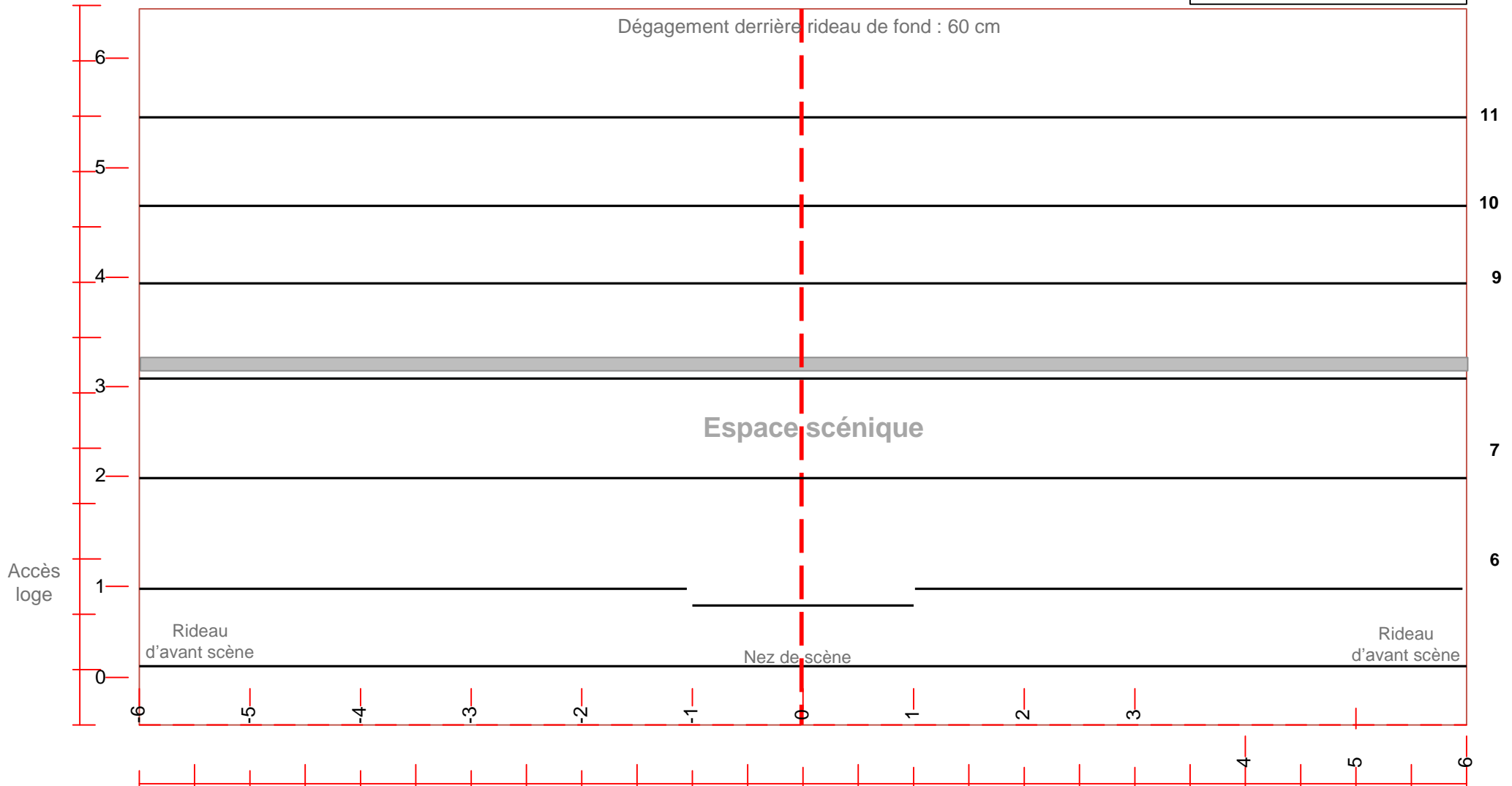
Echelle : 1/100



Légende

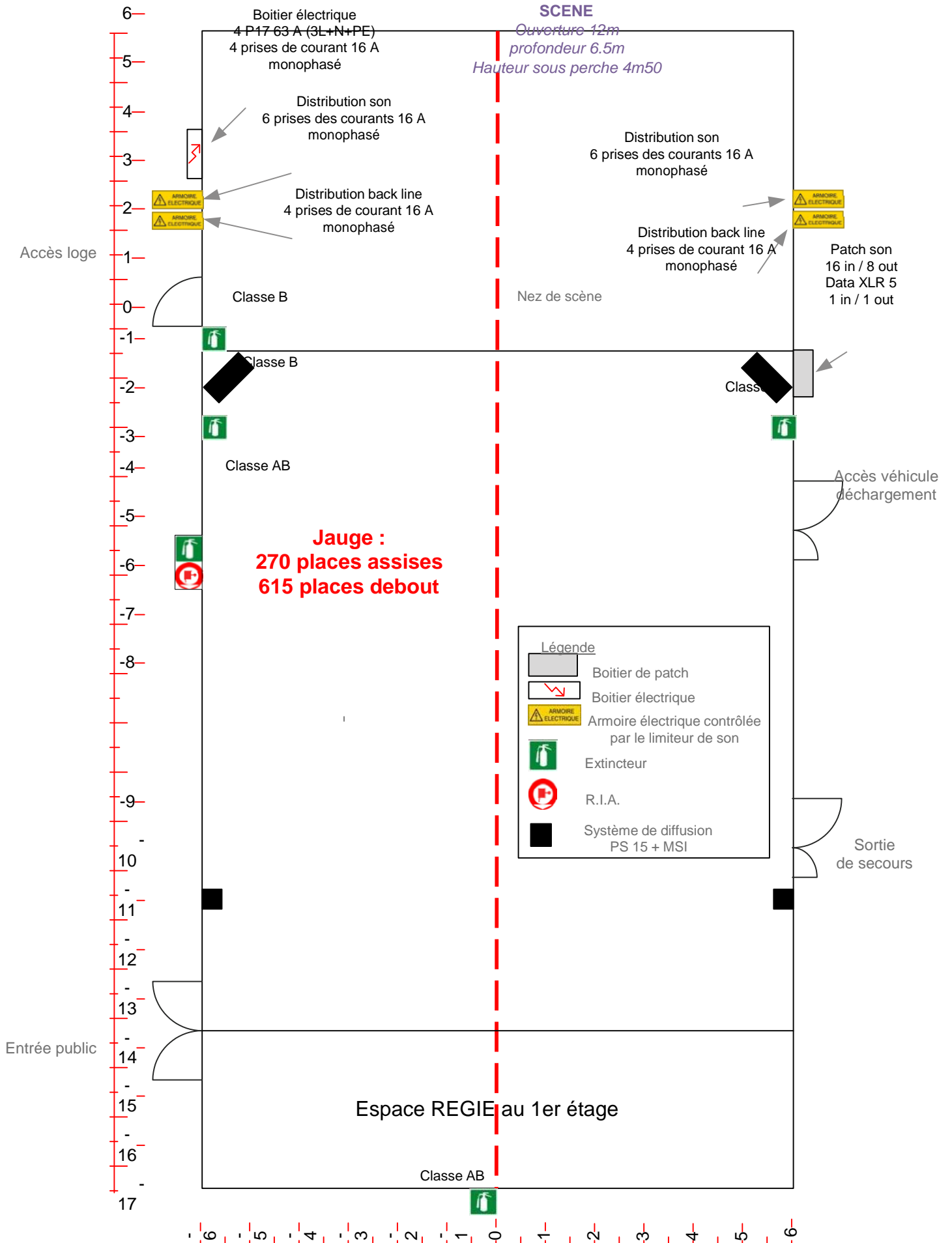
- Perche fixe
- ▬ Linteau conduite aération
- 5** Numéro perche

Vue de plan **implantation perches plateau** Echelle : 1/50



Vue de plan **Implantation électrique - Sécurité incendie**

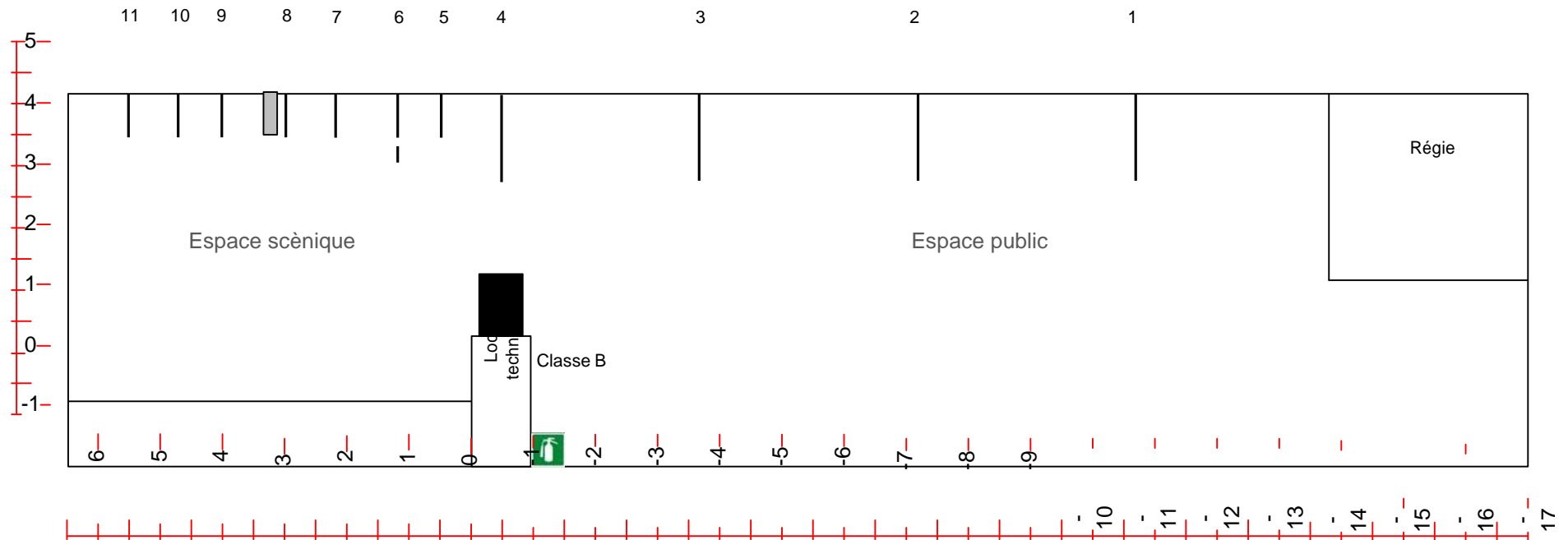
Echelle : 1/100



Centre Culturel **Marc Sangnier** Montigny lès-Metz
8 allée Marguerite 57950 Montigny les Metz
Tel. : 03 87 63 22 03 // mail : cc-marc-sangnier@orange.fr // www.marcsan.fr

Vue de coupe

Echelle : 1/100

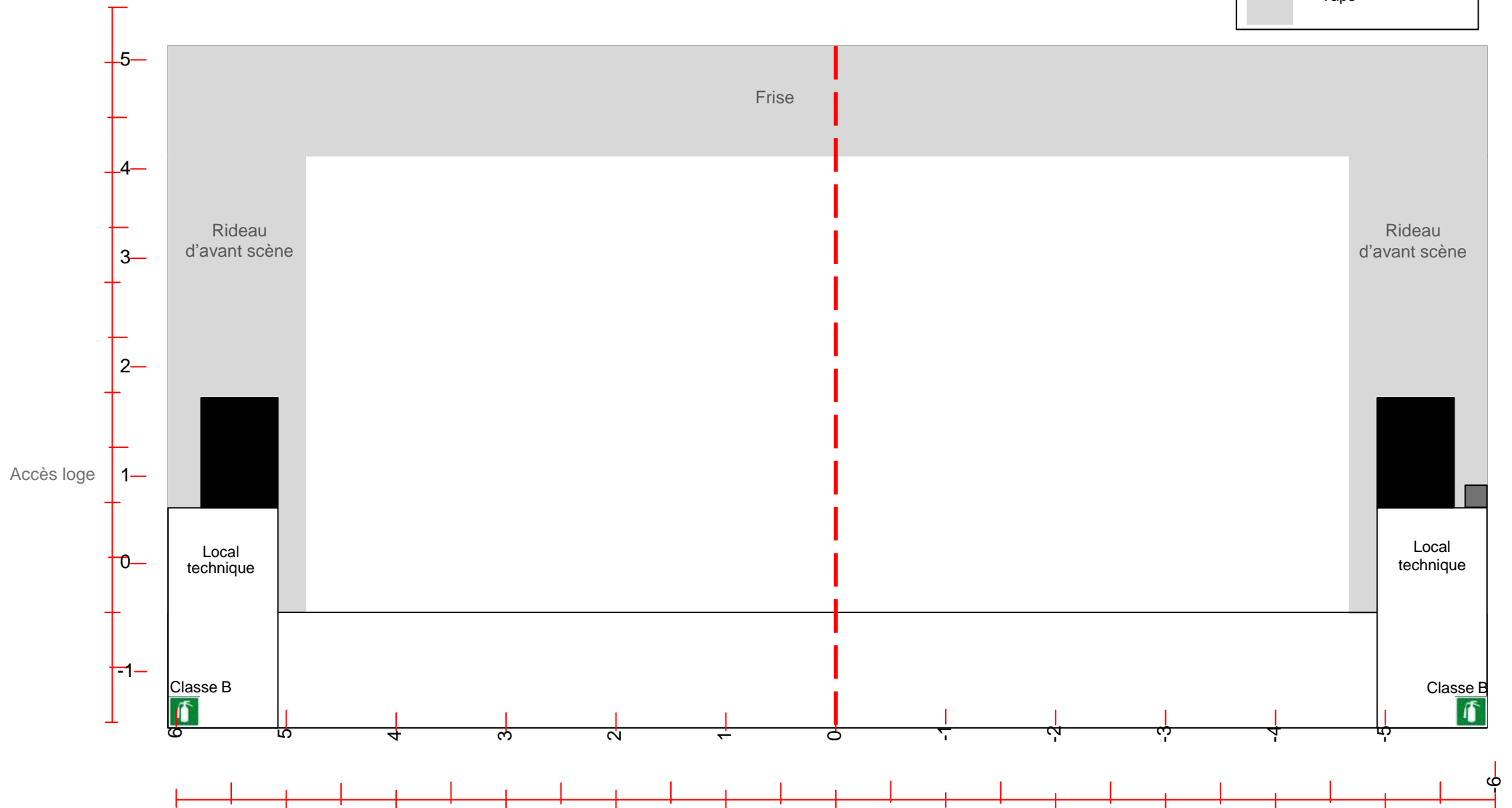


Légende

- Boitier de patch
- Système de diffusion
- Extincteur
- Taps



Vue de face

Echelle : 1/50



CCMS

Montigny-lès-Metz

Légende	
	Armoire électrique
	Extincteur

